



GROUPE EXPORT
Agroalimentaire • Agri-food

RAPPORT ANNUEL

2025-2026

1^{er} avril 2025 au 31 mars 2026



CONSEIL D'ADMINISTRATION

PRÉSIDENTE DU CONSEIL

Anne Létourneau | Bridor

1^{RE} VICE-PRÉSIDENTE

Marie Di Genova | Groupe Première Moisson

2^E VICE-PRÉSIDENTE

Catherine Sumague | Galerie au chocolat

PRÉSIDENTE EX-OFFICIO

Laura Boivin | Fumoir Grizzly

TRÉSORIÈRE

Katell Burot | Aliments MLW

ADMINISTRATEURS

Simon Baillargeon | Sollio Agriculture
Tim Brochu | Montpak International
Jean-Marc Demers | Agence Braque
Benoit Hogue | Aliments ATG / Drummond Export
Pierre Laplante | Fruit d'Or

Francis Lavoie | Lantic Érable
Patricia St-Aubin | Aliments Ouimet – Cordon Bleu
Louis Turcotte | Financement agricole Canada
Lory Z. Wang | Arctica Food Group Canada
Éric Waterman | Inno-centre

OBSERVATEURS

Caroline Rochon | AAC
Mourad Bacheikh | MAPAQ

MOT DE LA PRÉSIDENTE DU C.A.

ANNE LÉTOURNEAU



Chers membres du Groupe Export,

Dans un environnement économique marqué par l'incertitude, la diversification des marchés et l'évolution rapide des attentes, le rôle du conseil d'administration demeure essentiel pour assurer une gouvernance rigoureuse, une vision à long terme et un accompagnement solide de l'organisation.

Pour ma première année à la présidence du Groupe Export, le conseil d'administration et moi avons poursuivi un travail important en matière de gouvernance. Accompagnés d'experts, nous avons entrepris une démarche structurée de formation et de réflexion afin de mieux définir nos rôles, nos responsabilités et les meilleures façons d'optimiser le fonctionnement du conseil. Cette démarche nous a permis d'identifier des pistes d'amélioration concrètes pour rendre notre gouvernance encore plus proactive, notamment par la création de nouveaux comités. Elle nous a également permis de renforcer notre capacité à appuyer l'organisation dans la réalisation de son plan stratégique, tout en gardant une lecture juste des enjeux qui touchent le commerce international, l'écosystème agroalimentaire et les entreprises que nous représentons.

Le Groupe Export peut compter sur des administrateurs engagés, aux expertises complémentaires, qui contribuent activement aux réflexions et aux orientations de l'organisation. Cette diversité de perspectives est une force précieuse pour bien comprendre les réalités du secteur et soutenir les décisions qui permettront au Groupe Export de poursuivre son développement.

Je tiens enfin à souligner la qualité du travail réalisé par l'ensemble des équipes, ainsi que l'engagement des administrateurs, qui consacrent temps et expertise au bénéfice de l'organisation et de ses membres.

Au plaisir de vous représenter pour la prochaine année,

Anne Létourneau

MOT DU
PRÉSIDENT-
DIRECTEUR GÉNÉRAL
**MARTIN
LAVOIE**



Chers membres,

Dans un contexte économique et géopolitique en constante évolution, le Groupe Export a poursuivi sa mission, notamment en intensifiant ses efforts en matière de diversification des marchés, et en favorisant le développement d'opportunités pour les entreprises exportatrices agroalimentaires.

C'est dans cet esprit que le Groupe Export, en collaboration avec ses partenaires gouvernementaux, travaille à l'intégration de nouvelles activités à l'international, afin de répondre aux besoins réels de ses membres. Ces initiatives s'ajoutent aux services et activités déjà offerts par l'ensemble des départements : salons commerciaux, formation sur de nouveaux marchés, stratégies d'étiquetage à l'international, accompagnement réglementaire, veille stratégique et soutien aux démarches d'exportation.

Le Groupe Export a également poursuivi un projet de réflexion de transformation numérique afin de se doter d'un système intégré, capable d'optimiser ses processus internes, d'améliorer l'expérience des membres et de favoriser une meilleure circulation de l'information. Cette démarche ambitieuse témoigne de notre volonté d'adapter nos façons de faire à la réalité actuelle et aux besoins futurs de nos entreprises.

Enfin, nous avons maintenu un dialogue soutenu avec les instances gouvernementales provinciales et fédérales concernant divers sujets dont la renégociation de l'ACEUM. À travers des rencontres stratégiques et une présence active auprès des décideurs, nous veillons à faire valoir les réalités du terrain et à contribuer à l'élaboration de solutions adaptées aux défis de notre industrie.

Les réalisations partagées dans notre rapport annuel sont le fruit d'un travail collectif de notre équipe engagée, ainsi que la confiance de nos membres et partenaires, qui demeurent au cœur de chacune de nos actions.

Martin Lavoie

DISCOVER
QUEBEC PRODUCTS

groupeexport.ca

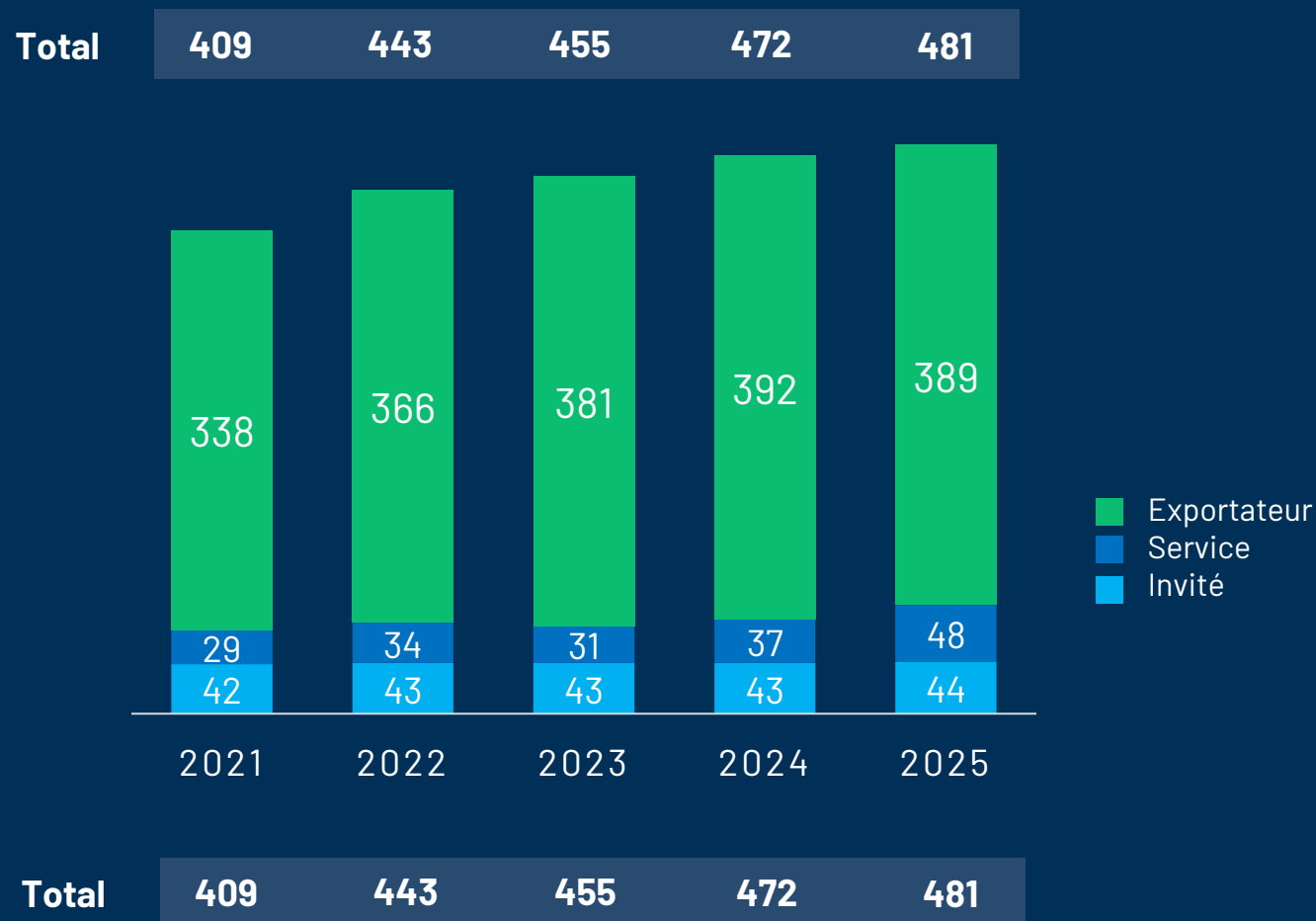


MEMBERSHIP

ÉTAT DU MEMBERSHIP

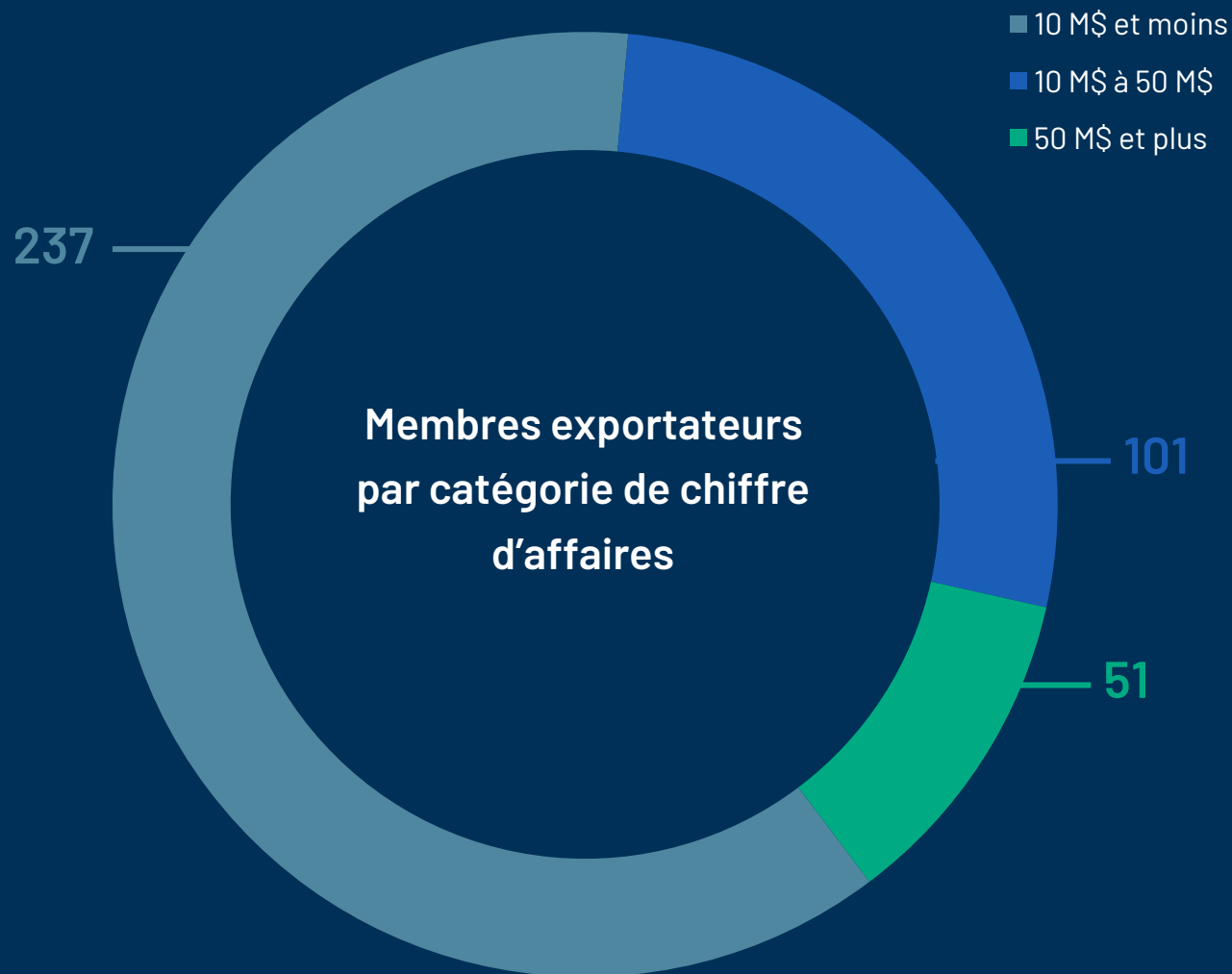
Depuis la pandémie, la croissance du membership s'accélère d'année en année. En 2025, le Groupe Export a connu une forte hausse du nombre de membres services, tandis que la croissance des membres exportateurs est demeurée relativement stable.

Évolution du nombre de membres exportateurs, services et invités



MEMBRES EXPORTATEURS

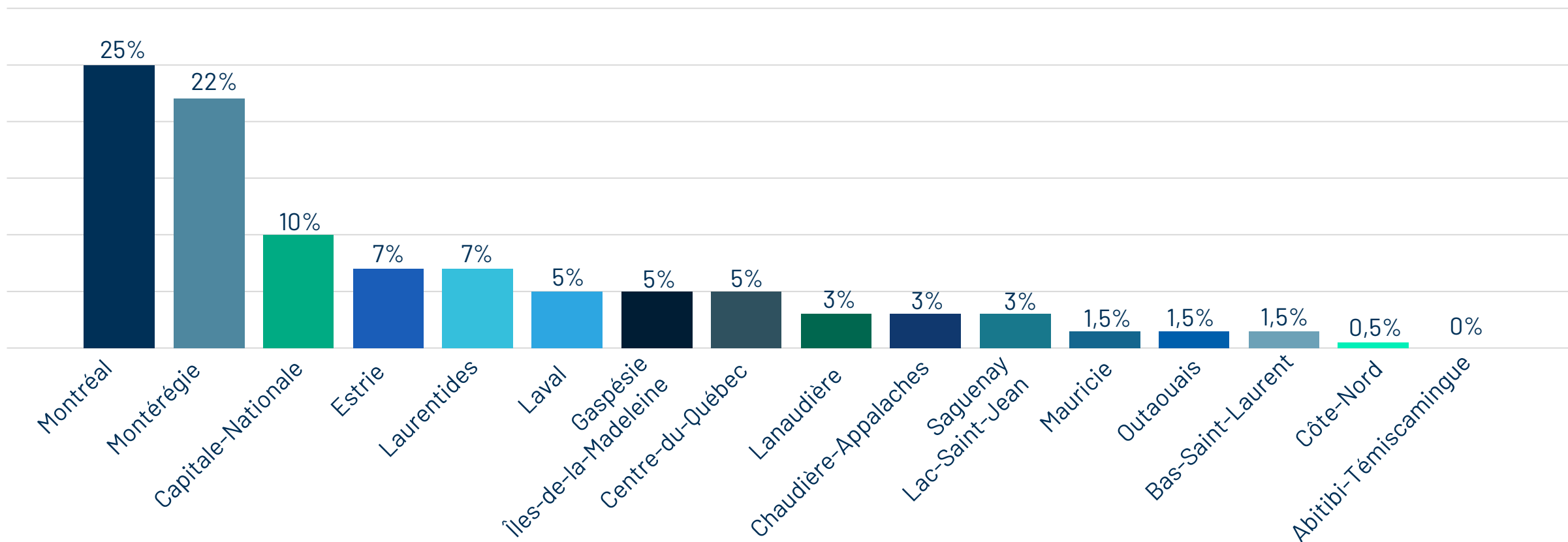
Le chantier d'analyse du chiffre d'affaires des membres a contribué à **renforcer la représentation des entreprises dont le chiffre d'affaires se situe entre 10 et 50 millions de dollars.**



ÉTAT DU MEMBERSHIP

Bien que la majorité des membres exportateurs aient leur siège social dans le Grand Montréal, plusieurs conditionneurs à forfait (*co-packers*) sont situés dans des régions plus éloignées.

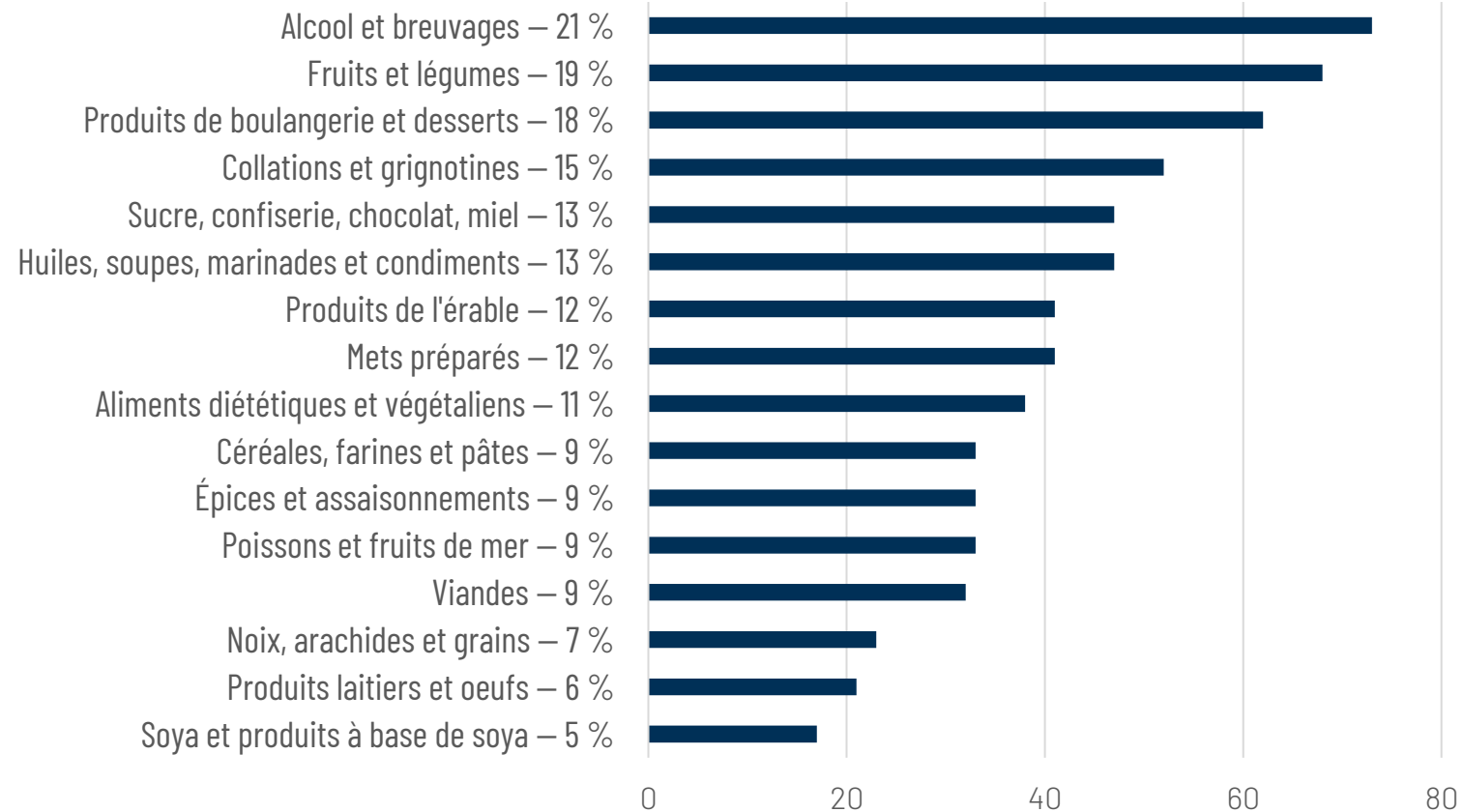
POURCENTAGE DE MEMBRES PAR RÉGION



ÉTAT DU MEMBERSHIP

Les membres du
Groupe Export proposent
une grande diversité
de produits dans toutes
les catégories.

TYPES DE PRODUITS EXPORTÉS



Importante augmentation du nombre de membres
dans la catégorie **Alcool et breuvages**, grâce aux nouvelles
activités offertes spécifiques à celle-ci.

SONDAGE DE SATISFACTION DES MEMBRES

RÉSULTATS

MOYENNE DE
SATISFACTION GÉNÉRALE
DES MEMBRES

4,54

SUR 5

NET PROMOTER
SCORE

9/10 ou 10/10

70 %

DES RÉPONDANTS SONT
DES *TOPS PROMOTEURS*
DU GROUPE EXPORT

NIVEAU DE COMPRÉHENSION
DE LA MISSION
DU GROUPE EXPORT

4,46

SUR 5



DÉVELOPPEMENT DE MARCHÉS





**SALONS
COMMERCIAUX,
MISSIONS
COMMERCIALES
ET RENCONTRES
B2B**



709

entreprises accompagnées

376

**Entreprises
exposantes
accompagnées**

82

**Entreprises
ont participées
à des
missions
commerciales**

251

**Entreprises
accompagnées
pour visiter
les salons**



**RETOMBÉES
POSITIVES DES
ACTIVITÉS
COMMERCIALES
DU GROUPE
EXPORT***

**Selon les données reçues par les entreprises participantes.*

12,6 MM \$

Ventes à l'exportation en 2025 selon les données du gouvernement provincial

138 M \$

Ventes additionnelles évaluées après les salons commerciaux

+/- 14 000

Acheteurs rencontrés

+/- 6 000

Acheteurs qualifiés rencontrés



SALONS COMMERCIAUX, MISSIONS COMMERCIALES ET RENCONTRES B2B

Le Groupe Export a traité un total de **760 réclamations** pour le programme collectif 2025-2026.

32

activités supportées dans le cadre de la programmation générique

23

salons commerciaux

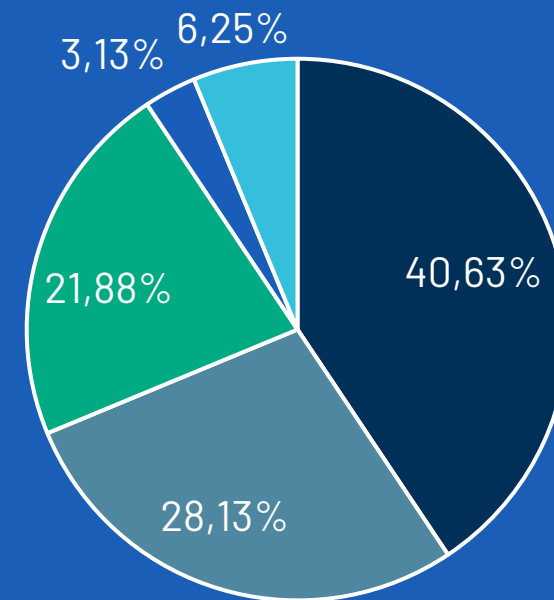
5

missions commerciales

4

rencontres d'acheteurs

Lieux des activités ou marchés visés



□ États-Unis □ Canada □ Europe □ Moyen-Orient □ Asie



INTELLIGENCE DE MARCHÉ

ACCÈS AUX DONNÉES DE NIELSEN VIA BYZZER PROGRAMME CONTACTS D'ACHETEURS ZOOMINFO

PROGRAMME CONTACT D'ACHETEURS AVEC ZOOMINFO

96

Entreprises utilisent le
service Zoom Info

En janvier, la plateforme ZoomInfo a été renouvelée pour une année supplémentaire, à la demande des membres. Une application a également été créée pour permettre d'y accéder via un cellulaire.

ACCÈS AUX DONNÉES DE MARCHÉ VIA BYZZER PAR NIELSENIQ

61

Rapports vendus durant la période
du 1^{er} avril au 31 décembre 2025

NielsenIQ offre un **prix très avantageux** pour les membres. De la formation a été offerte en continu pour soutenir les membres dans leurs analyses de rapports.



DIVERSIFICATION DES MARCHÉS OUVERTURE À L'INTERNATIONAL

**Ajout à la programmation de nouveaux
salons à l'international**

IFE LONDON | WINE PARIS | SAUDI FOOD SHOW

**B2B Sommet de l'exportation agroalimentaire
INVITATION DE HEB MEXICO**

**Analyse de salons potentiels pour la programmation
TFWA – SALON DUTY FREE**

**Formations offertes sur des marchés alternatifs
CHINE & EUROPE AVEC NIELSENIQ**

**Participation à des missions commerciales
avec le gouvernement fédéral
MISSION TEAM CANADA AU MEXIQUE**



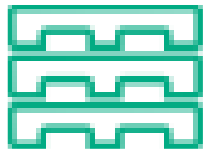
LOGISTIQUE ET TRANSPORT



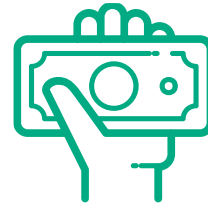


SERVICE DE CONSOLIDATION DE MARCHANDISES

Lors d'un salon commercial, le Groupe Export **prend en charge les produits des exposants de leur entrepôt jusqu'à leur kiosque.**



413 palettes utilisées
au total durant l'année



175 000 \$
Soutien financier pour les frais
de transport



21 envois groupés



219 entreprises
ont profité d'une consolidation



SERVICE D'ENVOI DE PETITS COLIS & SOUTIEN DOUANIER

Le département logistique et transport est **reconnu pour son expertise en service à la clientèle** ainsi que par sa réactivité à **soutenir ses membres** lors de périodes de crises.

SOUTIEN DOUANIER

Le **retrait du seuil de minimis** en août a entraîné d'importants enjeux douaniers. Le Groupe Export a rapidement mis en place un **service de transport vers des entrepôts aux États-Unis** afin d'accélérer le passage aux douanes et soutenir ses membres.

Le département logistique et transport a également **envoyé des communications** pour soutenir les membres et les **éduquer face aux changements** douaniers.

NOVIA ENVOI DE PETITS COLIS



1,01 M \$ → 15 869

**Montant total
facturé par le
département**

**Nombre d'envois
total dans la
période**



ÉTIQUETAGE ET RÉGLEMENTATION



ÉTIQUETAGE ET RÉGLEMENTATION

Au cours de la période, le département a **traité 45 % de mandats urgents de plus** que lors de la période précédente. Parmi ceux-ci, l'équipe a apporté un **soutien clé** à une entreprise dont les produits étaient retenus à la douane.



92

Entreprises



132

Mandats Canada,
États-Unis et International



48

Membres



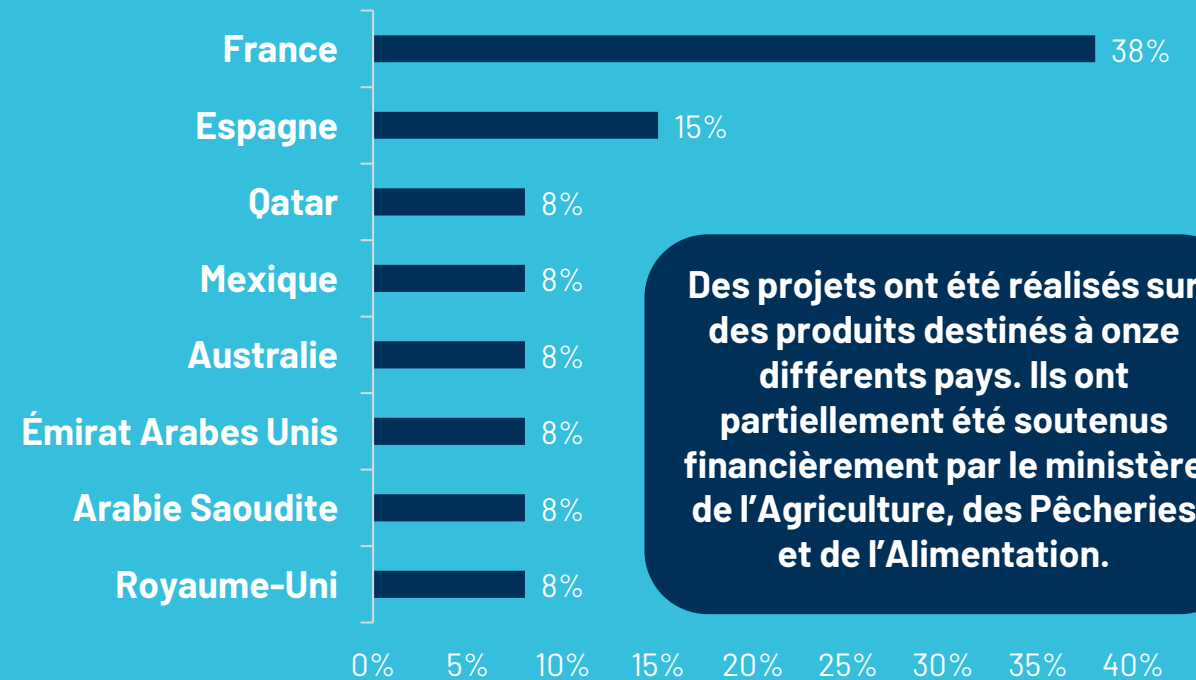
ÉTIQUETAGE ET RÉGLEMENTATION

Le département Étiquetage et réglementation a pour mission d'informer le public sur les exigences en matière d'étiquetage réglementaire au **Canada** et aux **États-Unis**, tout en accompagnant les entreprises dans leurs démarches à l'**international**.

SENSIBILISATION AUPRÈS DE L'INDUSTRIE ALIMENTAIRE

- Participation au balado La Scène Agro, d'Agro-Québec : *Les impacts négatifs d'un emballage alimentaire non conforme.*
- Entrevue avec la Banque de développement du Canada (BDC) : *Comprendre les règles d'étiquetage des produits alimentaires au Canada.*
- Envoi d'infolettres exclusives sur l'étiquetage et veille réglementaire envoyée aux membres à chaque trimestre.
- Formation spécialisée sur l'emballage des fruits et légumes offerte aux membres de l'INAF (U Laval).

ÉTIQUETAGE INTERNATIONAL TOP 7 DES PAYS LES PLUS EN DEMANDE





**SOUTIEN
FINANCIER**





Le Groupe Export administre des aides financières octroyées par les **gouvernements fédéral et provincial.**



Partenariat canadien pour
une agriculture durable

Compétitive. Novatrice. Résiliente.

Québec 

Canada 

Aide financière provinciale

Le ministère de l'Agriculture, des Pêcheries et de l'Alimentation du Québec a renouvelé son entente avec le Groupe Export.

L'enveloppe attribuée a été bonifiée pour atteindre un montant total de **17 M \$**, déclinée dans la période 2023-2026, et dédiée aux activités collectives et individuelles.

Aide financière fédérale

Agriculture et Agroalimentaire du Canada a renouvelé son entente avec le Groupe Export. L'enveloppe attribuée a été bonifiée pour atteindre un montant total de **5 859 434 M \$**, déclinée dans la période 2023-2026, et dédiée aux activités collectives.



VOLET COLLECTIF
**SOUTIEN À LA
RÉALISATION
D'ACTIVITÉS
COMMERCIALES**

Les activités, les salons, les missions, les formations et autres sont financés par le **ministère de l'Agriculture, des Pêcheries et de l'Alimentation du Québec** et par le **programme Agri-Marketing d'Agriculture et Agroalimentaire Canada**.



2 500 000 \$

Sommes provenant du ministère de l'Agriculture, des Pêcheries et de l'Alimentation



2 183 000 \$

Sommes provenant du programme Agri-Marketing



4 683 000 \$

Total des investissements



SOUTIEN À LA RÉALISATION D'ACTIVITÉS COLLECTIVES

	2021-2022	2022-2023	2023-2024	2024-2025	2025-2026 ¹
Agri-Marketing (AAC)	1 155 755 \$	1 584 091 \$	1 838 000 \$	1 838 400 \$	2 183 000 \$
Fonds à l'exportation (MAPAQ)	1 488 415 \$	2 053 610 \$	2 609 825 \$	1 891 451 \$	2 500 000 \$
TOTAL DES INVESTISSEMENTS	2 644 170 \$	3 637 701 \$	4 102 912 \$	3 729 851 \$	4 683 000 \$

¹ Ces sommes sont des prévisions puisque plusieurs dossiers étaient toujours en traitement au moment de diffuser ce rapport.



SOUTIEN AUX EXPORTATIONS BIOALIMENTAIRES

PORTRAIT DU SEB 2023-2024*

SEB 2023-2024		
	Nombre	\$
Demandes reçues	85	8 036 652 \$
Dossiers approuvés	62	5 916 894 \$
Montants réclamés	56	3 934 985 \$
Taux de réclamation	81 %	

* Certains dossiers sont toujours en cours de traitement

PROGRAMME 2025 – 2026 À CE JOUR

SEB 2025-2026		
	Nombre	\$
Préqualifications reçues	119	9 482 902 \$
Préqualifications acceptées	86	7 229 009 \$
Préqualifications acceptées en liste d'attente	27	1 856 400 \$
Dossiers approuvés par le MAPAQ	72	6 615 194 \$



FORMATIONS ET WEBINAIRES

**Encore une année
record de participation
aux formations
offertes !**

Une offre de formations ciblée qui
mobilise tous les départements et
divers profils professionnels.



18 formations

2024-2025 : 19 formations

2023-2024 : 15 formations



789 participants

2024-2025 : 492 participants

2023-2024 : 448 participants



ÉVÉNEMENTS ET RÉSEAUTAGE



SOMMET DE L'EXPORTATION AGROALIMENTAIRE 2025

Des spécialistes de renom ont pris part à l'événement pour analyser et clarifier les enjeux liés à l'incertitude commerciale avec les États-Unis.



1,5 M

portée totale
estimée

*Source: Newswire Visibility Report,
Active Campaign et LinkedIn



190

participants

Partenaires de l'événement

FAC | PAC durable | MAPAQ | AAC | EDC | Inno-centre |
Banque TD | SIAL Canada | Veolia | Investissement Québec
| Sophie Côté assurance crédit | Fonds de solidarité FTQ |
L'Actualité Alimentaire | GCIA Événements | Agro Québec



COCKTAIL DES FÊTES 2025

Le Cocktail des fêtes est rapidement devenu un événement apprécié et couru par les membres du Groupe Export !

Un événement 100 % gratuit pour les membres.



Un rendez-vous à ne pas manquer !

 **127**
participants

Partenaires de l'événement

Lafib | SIAL Canada | High5 | Fidelio
Veolia | Banque TD



Les Prix Alizés célèbrent les entreprises agroalimentaires canadiennes qui se démarquent à l'international. Trois entreprises québécoises ont retenu l'attention du jury, composé de personnalités reconnues de l'industrie agroalimentaire d'ici.



LAURÉATS 2025

**PME Fonds de
solidarité FTQ**

**Grande
entreprise FAC**

**Stratégie
d'exportation
innovante
Inno-centre**



BOULART®



NOUVEAUTÉS 2025

En 2025, le Groupe Export a ajouté un nouveau prix pour être en phase avec la situation américaine et féliciter les entreprises canadiennes ayant du succès hors de sa province. De plus, en partenariat avec Agriculture et Agroalimentaire Canada, trois entreprises se sont mérité un kiosque de 6 mètres² au SIAL Paris 2026.



**Gagnant Prix Marché
Canadien Banque Nationale**

Cordon Bleu[®]
DEPUIS / SINCE 1933

Gagnants d'un kiosque au SIAL Paris – offert par AAC

Oliméga – Signé Caméline
Aliments Ouimet – Cordon Bleu
Noa – Monsieur Cocktail



CAMPAGNE PROMOTIONNELLE

En 2025, le budget promotionnel des Prix Alizés a été principalement investi pour générer un volume important de candidatures de haut calibre. La seconde priorité de la campagne de relations publiques et publicitaires a été axée sur la promotion des finalistes et des gagnants.



Merci à nos partenaires de l'édition 2025

FAC | ministère de l'Agriculture, des Pêcheries et de l'Alimentation du Québec | Agriculture et Agroalimentaire Canada | Fonds de solidarité FTQ | Inno-centre | EDC | L'actualité ALIMENTAIRE | Agro Québec | SIAL Canada



+ 300 participants à la Soirée des Alizés



+/- 700 000 portée totale estimée



55 M portée des campagnes*

*Source: Newswire Visibility Report



COMMUNICATION ET POSITIONNEMENT STRATÉGIQUE

COMMUNICATION MARKETING

Le Groupe Export a connu un nombre record de demandes d'entrevues et de contenus provenant de différentes sources, témoignant de son positionnement accru dans l'industrie.



10,1 M

portée des actions de
communication marketing



44,4 %

taux d'ouverture de
l'ensemble des envois
(160 campagnes)



43

articles, vidéos, balados ou
entrevues à la radio,
mentionnant le
Groupe Export



47 000

sessions sur le site web du
Groupe Export

COMMUNICATION MARKETING

Le Groupe Export se positionne parmi les leaders de l'industrie en matière de performance sur LinkedIn.



19,2 %

taux d'engagement
organique sur LinkedIn



+3,2 M

d'impressions organiques et
payantes sur LinkedIn



10 900

abonnés LinkedIn

Du 1^{er} avril 2025 au 31 mars 2026

REPRÉSENTATION ET POSITIONNEMENT STRATÉGIQUE

Reconnue pour son expertise en exportation agroalimentaire, l'association est invitée sur de nombreuses plateformes et événements de l'industrie, renforçant ainsi le positionnement du Groupe au sein de l'écosystème.

Activités et événements de l'industrie

- Panels
- Conférences
- Rencontres consultatives
- Représentations politiques
- Congrès
- Missions commerciales
- Entrevues médiatiques
- Webinaires
- Activités de réseautage diverses

Visites et rencontres gouvernementales

- Rencontres individuelles et visites gouvernementales avec L'Hon. Heath MacDonald, ministre d'Agriculture et Agroalimentaire Canada, et avec Mme. Sophie Chatel, secrétaire parlementaire.
- Rencontres individuelles et participation à des consultations sur l'ACEUM ou autres sujets liés à l'exportation avec Donald Martel, ministre de l'Agriculture, des Pêcheries et de l'Alimentation du Québec, et avec son prédécesseur, André Lamontagne.

PLANIFICATION STRATÉGIQUE

2024-2025-2026

Le conseil d'administration et l'équipe de direction du Groupe Export, appuyés par un consultant d'expérience, **ont élaboré le plan stratégique 2024-2025-2026**, articulé autour de quatre piliers majeurs visant à **renforcer la performance** de l'association et à **mieux refléter les besoins de ses membres**.

MARCHÉS & SERVICES
MEMBERSHIP
ADMINISTRATION
RÉSEAUX

Dans la réalisation de sa mission, le Groupe Export est heureux de compter sur le soutien financier et la confiance d'Agriculture et Agroalimentaire Canada et du ministère de l'Agriculture, des Pêcheries et de l'Alimentation.



**Partenariat canadien pour
une agriculture durable**

Compétitive. Novatrice. Résiliente.

Québec 

Canada 

Le Groupe Export tient également à remercier les partenaires majeurs non gouvernementaux, lui permettant d'offrir plus de services aux membres durant la période 2025-2026.



ÉQUIPE DU GROUPE EXPORT

MARTIN LAVOIE

Président-directeur général

HICHAM EL GHISSASSI

Vice-président, Programmes et
Développement de marchés

SOLANGE ADÉCHIAN

Directrice, étiquetage et réglementation

GHISLAINE DESROCHES

Contrôleur, Finances

AUDREY-ÈVE NÉRON

Directrice, Développement de marchés
et Intelligence d'affaires
(en congé de maternité)

ANNE VAILLANCOURT

Directrice des communications

ZAIBNAZ ALBERT

Conseillère en communications numériques

JUDITH AMBRIZ

Conseillère à l'exportation

NICOLE BORDELEAU

Analyste - Finances

KHAWLA BOUGHANMI

Conseillère, étiquetage et réglementation

VIVIANNE CAMERON

Conseillère principale à l'exportation

ÉQUIPE DU GROUPE EXPORT

LYNE DESMARAIS

Conseillère, Programmes gouvernementaux

CATHERINE DINEL

Agente, Service aux membres

VANESSA FERLAND-BERRY

Conseillère aux communications et marketing

FREDERIC MOUTAMA

Conseiller principal à l'exportation

JESSICA POLIDORI

Conseillère, Étiquetage et Réglementation

MICHÈLE RAYMOND

Commis à la comptabilité et aux réclamations

SAMIRA SILBERMANN

Adjointe de direction

XINYI TAN

Conseillère en développement de marchés

MÉLISSA VIAU

Agente de soutien administratif



GROUPE EXPORT

Agroalimentaire • Agri-food