



GROUPE EXPORT
Agroalimentaire • Agri-food

RAPPORT ANNUEL

2023-2024

1^{er} avril 2023 au 31 mars 2024



CONSEIL D'ADMINISTRATION

PRÉSIDENTE DU CONSEIL

Laura Boivin | Fumoir Grizzly

1^{RE} VICE-PRÉSIDENTE

Anne Letourneau | Bridor

PRÉSIDENT EX-OFFICIO

Simon Baillargeon | Sollio Agriculture

2^E VICE-PRÉSIDENTE

Marie Di Genova | Groupe Première Moisson

TRÉSORIÈRE

Katell Burot | Carrément Tarte Inc.

ADMINISTRATEURS

Sylvain Allard | Veolia Eau Technologies
Sophie V. Beauchemin | La Milanaise
Pierre Laplante | Fruit d'Or
Noah Pinsky | Galerie au chocolat
Catherine Sumague | naturSource

Patricia St-Aubin | Aliments Ouimet –
Cordon Bleu inc.
Louis Turcotte | Financement agricole Canada
Lory Z. Wang | Arctica Food Group Canada Inc.
Eric Waterman | Inno-centre

OBSERVATEURS

Caroline Rochon | AAC
Mourad Bacheikh | MAPAQ

DÉPARTS EN COURS D'ANNÉE

Jaime Galaviz | Expresco Foods
Hélène Cliche | Chocolats Favoris



MOT DE LA PRÉSIDENTE DU C.A.

Les membres du conseil d'administration sont engagés de façon continue dans l'atteinte des objectifs stratégiques du Groupe Export. Encore une fois, nous sommes fiers de constater que l'organisation mise sur une gestion financière et des pratiques de gouvernance saines. D'ailleurs, l'année fut marquée par la conclusion de notre plan stratégique adopté en 2023.

Le conseil d'administration du Groupe Export félicite les nombreuses réalisations accomplies au cours des trois dernières années. Malgré un contexte de perturbations, d'incertitudes et de difficultés inégalées dans le domaine du développement des marchés internationaux, les indicateurs de performance fixés ont été rencontrés avec brio.

En surcroît, fort des réalisations de ce dernier plan stratégique, le conseil d'administration et l'équipe du Groupe Export ont travaillé ardemment au cours de la dernière année pour préparer le prochain plan stratégique 2024-2026. Reposant sur quatre piliers principaux, soit marchés et services, membership, administration et réseaux, il s'inscrit dans une démarche de continuité, d'amélioration constante et d'optimisation, tout en misant sur le développement de nouveaux services.

Pour terminer, je suis heureuse de constater que l'organisation se distingue par sa transparence, son engagement et sa forte collaboration avec ses membres et partenaires qui en font un leader incontournable et de confiance en matière de services à l'exportation agroalimentaire.

Au plaisir de vous croiser lors d'un événement du Groupe Export,

Laura Boivin, présidente



MOT DU PRÉSIDENT-DIRECTEUR GÉNÉRAL

Depuis 2016, les exportations agroalimentaires du Québec à l'international ont augmenté de plus de 45 %, atteignant 11,9 milliards \$ en 2023, notamment grâce au savoir-faire, à l'engagement des exportateurs et au soutien sur lequel ceux-ci peuvent compter dans leurs stratégies à l'exportation.

Le rapport annuel de la dernière année met en lumière le dynamisme du Groupe Export, à travers l'ensemble de ses services, la diversité de ses activités commerciales et l'achalandage croissant à ses événements et formations.

L'année 2023 s'inscrit comme une première année plus habituelle depuis mon arrivée au Groupe, et je suis confiant d'affirmer que la position de notre organisation est solide. La forte demande pour nos activités, la croissance du membership, la santé financière, le renouvellement des ententes avec nos partenaires gouvernementaux, l'attribution de montants records dans le cadre du Programme de soutien aux exportations bioalimentaires, la mise en place d'outils significatifs en gestion interne, les sondages de satisfaction et la croissance de la notoriété du Groupe Export sont quelques-uns des éléments positifs de la dernière année.

Notre équipe est heureuse de travailler à la mise en œuvre de son prochain plan stratégique, et de collaborer avec vous, les membres du Groupe, à réaliser vos succès en exportation bioalimentaire et à accomplir les orientations collectives fixées.

Martin Lavoie, PDG



MEMBERSHIP

ÉTAT DU MEMBERSHIP

Le Groupe Export voit une augmentation continue de son membership depuis la période pré-pandémique.

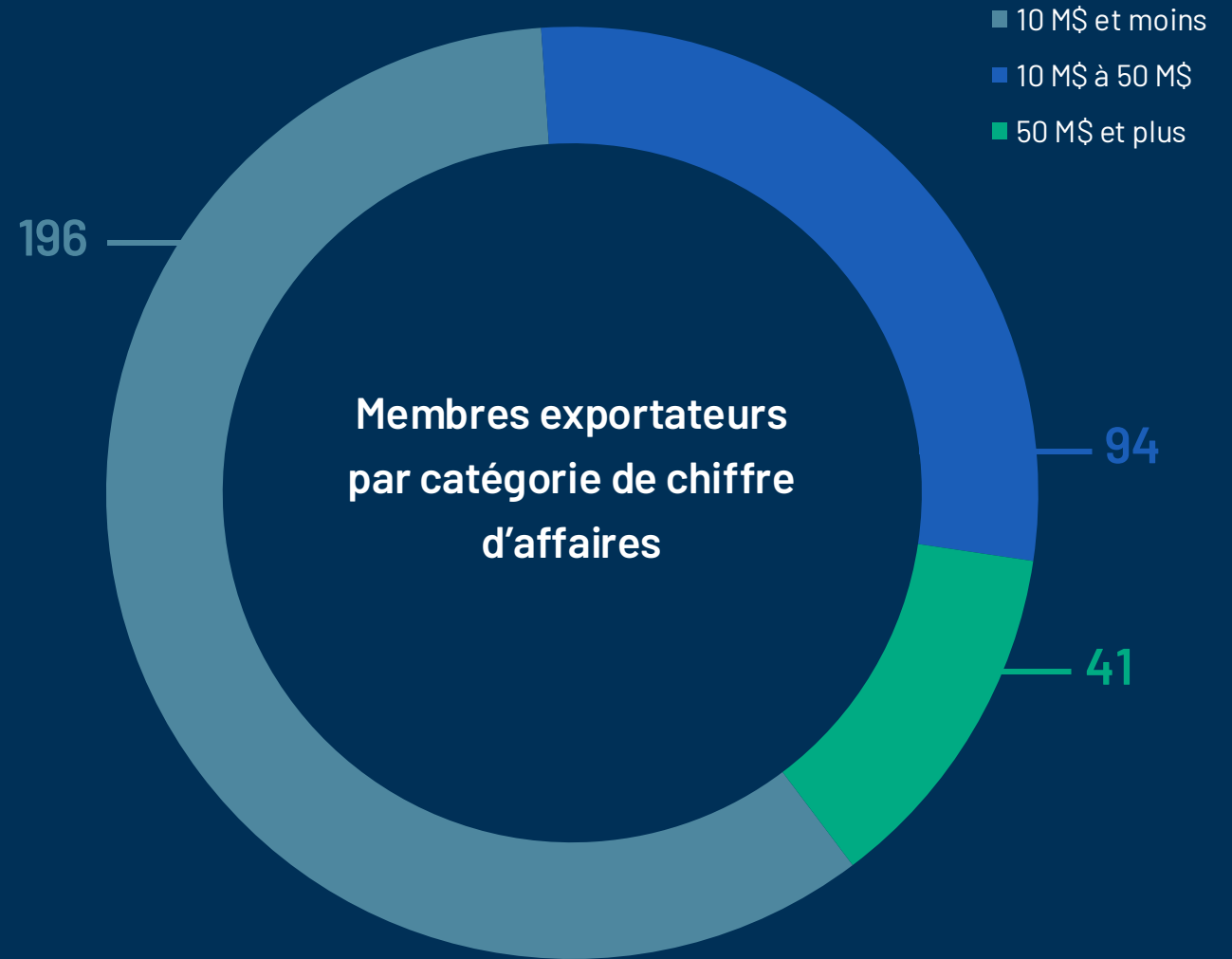
Évolution du nombre
de membres exportateurs, services et invités



ÉTAT DU MEMBERSHIP

Les entreprises agroalimentaires du Québec démontrent un intérêt envers l'exportation et les services du Groupe Export.

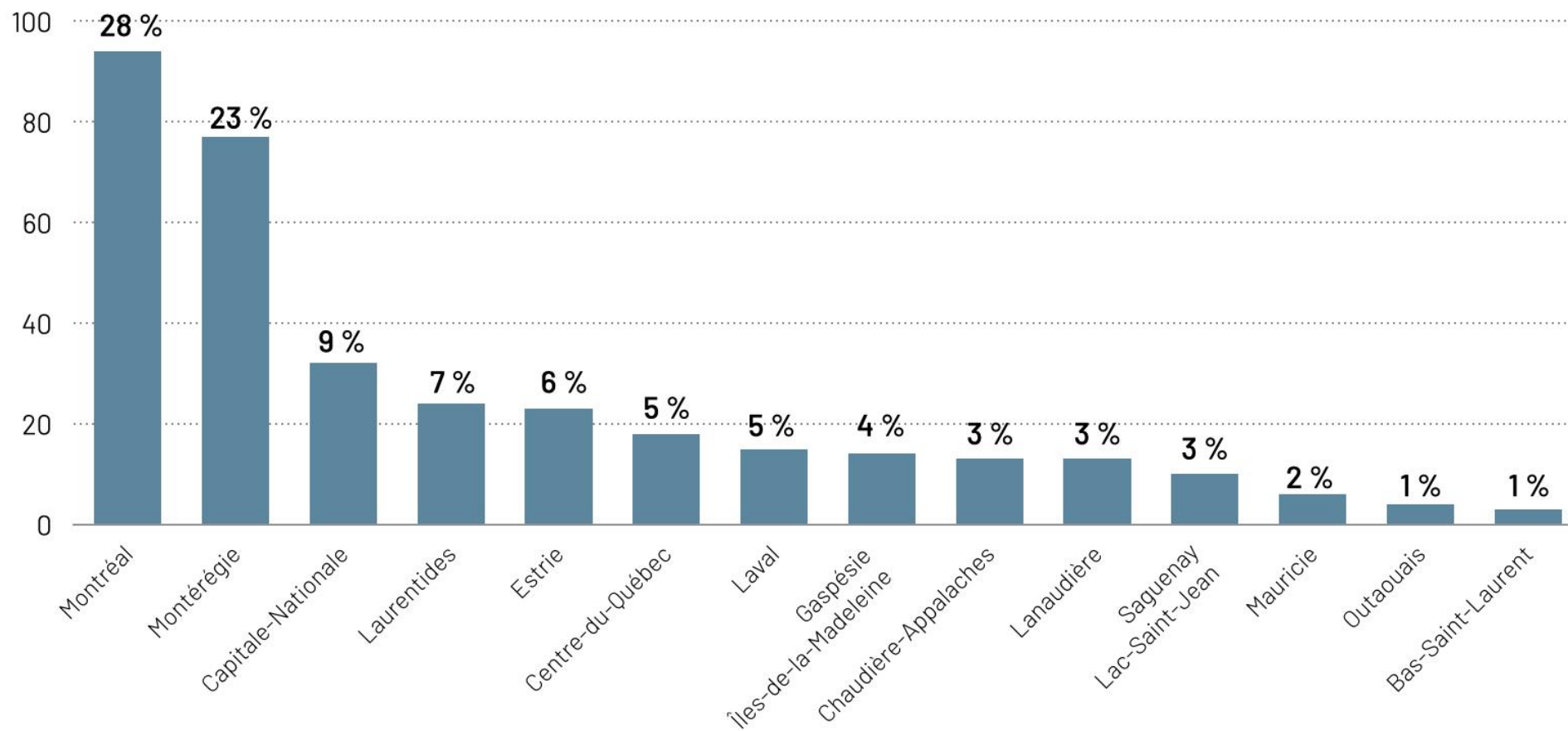
Généralement, le GE voit une augmentation du membership, et un intérêt accru envers ses diverses activités et services.



ÉTAT DU MEMBERSHIP

Les membres du Groupe Export proviennent des quatre coins de la province et font rayonner toutes les régions du Québec à l'international.

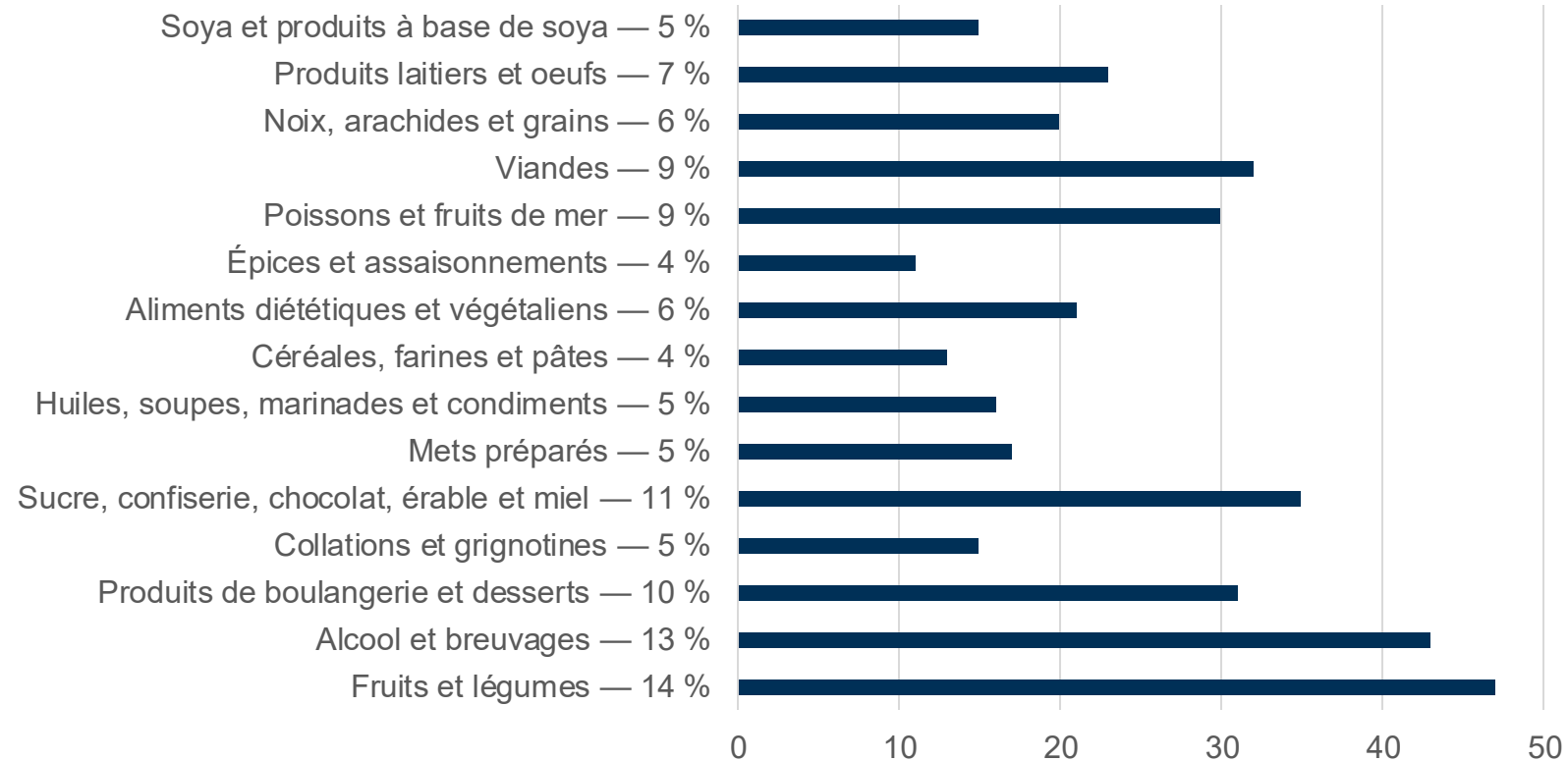
Nombre de membres par région



ÉTAT DU MEMBERSHIP

Les membres du
Groupe Export proposent
une grande diversité
de produits dans toutes
les catégories.

Types de produits exportés par les membres exportateurs



MEMBRES SERVICES

Leurs services offerts permettent de combler les besoins des membres exportateurs par leur diversité. Ils sont un atout essentiel à l'expérience globale de l'association.

Le Groupe Export comptait un total de 25 membres services au 31 décembre 2023.

LA VARIÉTÉ DES MEMBRES SERVICES : UNE SOURCE DE VALEUR POUR LE MEMBERSHIP

- **Agences de marketing et communication**
- **Logistique et transport | Courtage et douanes**
- **Recherche et développement**
- **Services professionnels et consultation**
- **Services bancaires et finances | Assurances**



DÉVELOPPEMENT DE MARCHÉS





SALONS COMMERCIAUX, MISSIONS COMMERCIALES ET RENCONTRES B2B

29

activités subventionnées
dans le cadre de la
programmation générique

20

salons commerciaux

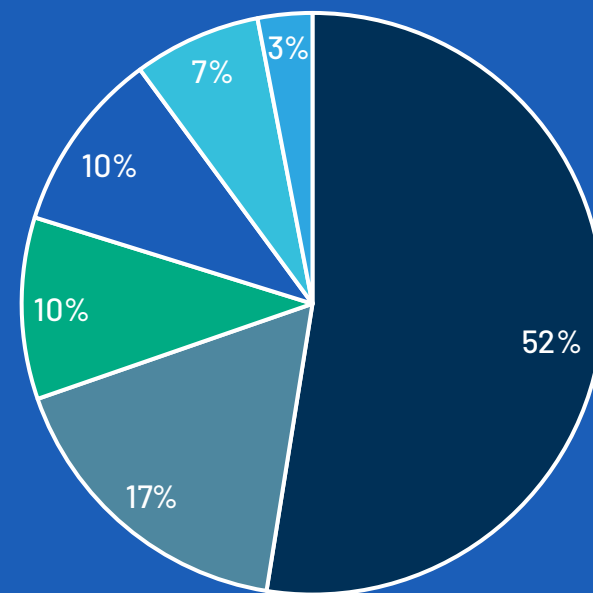
5

missions commerciales

4

rencontres B2B

Lieux des activités et/ou marchés visés



■ États-Unis ■ Canada ■ Europe ■ Asie ■ Moyen-Orient ■ Mexique



SALONS COMMERCIAUX, MISSIONS COMMERCIALES ET RENCONTRES B2B



586

entreprises accompagnées

411

**Entreprises
exposantes
accompagnées**

175

**Entreprises
accompagnées pour
visiter les salons**



Une augmentation de 27 % versus
l'année prépandémique 2018-2019



RETOMBÉES POSITIVES DES ACTIVITÉS COMMERCIALES DU GROUPE EXPORT*

**Selon les données reçues par les entreprises participantes.*

+ 272 777 000 \$

ventes estimées par les entreprises
participantes suite aux activités

+ 14 074

acheteurs rencontrés

+ 5 619

acheteurs qualifiés rencontrés



INTELLIGENCE DE MARCHÉ ACCÈS AUX DONNÉES DE NIELSEN VIA BYZZER

LES OBJECTIFS DES UTILISATEURS BYZZER

- Conduire des études de marché efficaces
- Peaufiner leurs stratégies de vente
- Rédiger de bonnes présentations aux acheteurs
- Effectuer de meilleures prédictions commerciales et des suivis généraux

Bygger offre **un accès aux données de Nielsen** concernant les ventes au détail de plus de **60 000 marques de produits de consommation** courante aux États-Unis, représentant un chiffre d'affaires de 700 milliards de dollars. Le partenariat du Groupe Export a permis à de nombreuses entreprises de se prévaloir de ce type de données.

293

**rapports livrés aux
entreprises participantes**

86

**entreprises ont bénéficié
des données de marché**

68 %

**n'avaient jamais
acheté de données
avant le programme**

77 %

**comptent acheter
des données Bygger
dans le futur**



LOGISTIQUE ET TRANSPORT





SERVICE DE CONSOLIDATION DE MARCHANDISES

Lors d'un salon commercial, le Groupe Export **prend en charge les produits des exposants de leur entrepôt jusqu'à leur kiosque.**



Poids total de la marchandise

145 000 livres



Soutien financier pour les frais de transport

210 000 \$



23 envois groupés



216 entreprises

ont profité d'une consolidation



PÉRIODE TEST NOVIA 2.0

**Découvrez la nouvelle plateforme
d'expédition améliorée Novia!**



Nouvelle plateforme en développement

Durant la période 2023-2024, le département Logistique et Transport a testé les adaptations du système de services d'expédition. La refonte de la plateforme Novia améliorera l'expérience utilisateur en intégrant de nouvelles fonctionnalités.

- **Meilleure expérience utilisateur**
- **Possibilité, au moyen d'un API, de connecter Novia à un système ERP et d'ainsi joindre tous types de boutiques en ligne.**
 - **Accélération majeure du temps de traitement**
 - **Niveau d'intégration personnalisé**
- **Service d'expédition de palettes**



Novia



50 %

Pourcentage des
membres exportateurs
qui utilisent Novia

↑ **de 3 %**



1,1 M \$

Montant total
facturé par le
département



1,3 M \$

Montant total
approximatif
économisé par les
membres



ÉTIQUETAGE ET RÉGLEMENTATION



ÉTIQUETAGE ET RÉGLEMENTATION



92

entreprises



165

mandats



51

membres



ÉTIQUETAGE INTERNATIONAL

Le département Étiquetage et Réglementation a lancé un projet pilote d'étiquetage international.



Des projets ont été réalisés, et supportés financièrement par le gouvernement provincial, sur des produits destinés à treize pays différents.

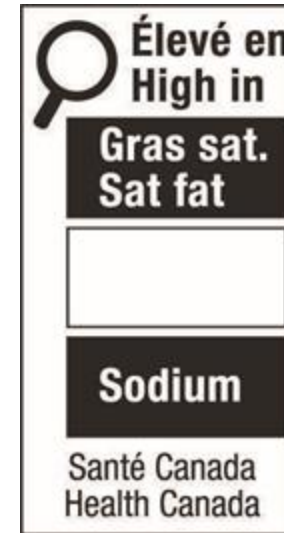
Allemagne | Belgique | Danemark | Espagne
Finlande | France | Irlande | Italie
Pays-Bas | Pologne | Portugal
République tchèque | Suède



Symbole nutritionnel sur le devant des emballages

Le département Étiquetage et Réglementation s'engage à fournir un soutien maximal aux entreprises pour s'adapter aux nouvelles réglementations canadiennes. Voici les mesures prises :

- Deux formations sous forme de webinaire ouvert à tous
- Consultation auprès des entreprises
- Entrevue de Julie Langlois auprès du magazine *Détaillant alimentaire*
- Capsules informatives dans les communications corporatives du Groupe Export
- Mentions dans les rapports de révision



Deux formations ont été présentées par notre équipe pour soutenir les entreprises avec cette **nouvelle réglementation.**

92 Participants ont assisté à la formation



SOUTIEN FINANCIER





Le Groupe Export administre des aides financières octroyées par les **gouvernements fédéral et provincial.**



**Partenariat canadien pour
une agriculture durable**

Compétitive. Novatrice. Résiliente.

Canada Québec 

Programme Agri-Marketing

Le ministère de l'Agriculture et de l'Agroalimentaire du Canada a renouvelé l'entente du Groupe Export, dans le cadre du programme Agri-Marketing, pour la période 2023-2026. Les sommes sont attribuables aux activités collectives.

Aide financière provinciale

Le ministère de l'Agriculture, des Pêcheries et de l'Alimentation du Québec a renouvelé son entente avec le Groupe Export. L'enveloppe attribuée est de **14 M\$**, déclinée dans la période 2023-2026, et dédiée aux activités collectives et individuelles.



VOLET GÉNÉRIQUE
**SOUTIEN À LA
RÉALISATION
D'ACTIVITÉS
COLLECTIVES**

Les activités, les salons, les missions, les formations et autres sont financés par le **ministère de l'Agriculture, des Pêcheries et de l'Alimentation du Québec** et par le **programme Agri-Marketing** au fédéral.



2 267 357 \$

sommes provenant du ministère de l'Agriculture,
des Pêcheries et de l'Alimentation du Québec



1 835 555 \$

sommes provenant du programme Agri-Marketing



4 102 912 \$

total des investissements



SOUTIEN À LA RÉALISATION D'ACTIVITÉS COLLECTIVES

	2019-2020	2020-2021	2021-2022	2022-2023	2023-2024 ¹
Agri-Marketing (AAC)	1 530 329 \$	735 438 \$	1 155 755 \$	1 584 091 \$	1 835 555 \$
Fonds à l'exportation (MAPAQ)	1 678 411 \$	1 087 829 \$	1 488 415 \$	2 053 610 \$	2 267 357 \$
TOTAL DES INVESTISSEMENTS	3 208 740 \$	1 823 267 \$	2 644 170 \$	3 637 701 \$	4 102 912 \$

¹ Ces sommes sont des prévisions puisque plusieurs dossiers étaient toujours en traitement au moment de diffuser ce rapport.



SOUTIEN AUX EXPORTATIONS BIOALIMENTAIRES 2022-2023

Pour cette édition, le taux de réclamation se situe à environ 75 %. Il est en augmentation depuis les 5 dernières années

PORTRAIT DU SEB 2022-2023 À CE JOUR

SEB 2022-2023		
	Nombre	\$
Demandes reçues	122	10 508 941 \$
Dossiers approuvés	100	8 970 717 \$
Dossiers approuvés – réclamations terminées	63	4 744 187 \$
Dossiers approuvés – réclamations en cours ¹	37	4 065 380 \$

SEB 2022-2023	
	\$
Dossiers approuvés – réclamations terminées	4 744 187 \$
Réclamations fermées – montants réclamés	3 425 323 \$
Réclamations fermées – montants non réclamés	1 318 863 \$
Taux de réclamation	72 %

¹ Les sommes non réclamées sont à titre indicatif puisque plusieurs dossiers sont toujours en traitement au moment de diffuser ce rapport.



SOUTIEN AUX EXPORTATIONS BIOALIMENTAIRES 2023-2024

JALONS IMPORTANTS DU PROGRAMME

- Animation d'un webinaire le 10 janvier 2024
- Lancement du programme le 15 janvier 2024
- Fin de la période de préqualification au 31 janvier 2024

PORTRAIT DU PROGRAMME À CE JOUR

	2023-2024	
	Nombre	\$
Préqualifications reçues	103	9 565 453 \$
Préqualifications acceptées	79	7 542 153 \$
Préqualifications refusées	24	2 073 300 \$



FORMATIONS ET WEBINAIRES

Une année record de participation aux formations offertes!

L'augmentation constante des inscriptions de membres et de non-membres aux formations du Groupe Export démontrent la **pertinence des contenus présentés.**



15 formations

2022-2023 : 14 formations

2021-2022 : 13 formations



448 participants

2022-2023 : 403 participants

2021-2022 : 313 participants

TYPES DE FORMATIONS

En plus des membres de son équipe, le Groupe Export a la chance de compter sur des **sommités dans plusieurs domaines** pour dispenser des formations à ses membres.

**Thématiques principales
des formations dispensées
en 2023-2024**

**VENTES
ÉTIQUETAGE ET RÉGLEMENTATION
MARCHÉS INTERNATIONAUX
LOGISTIQUE ET TRANSPORT
ESG**

Les formations en étiquetage, les tables rondes sur les marchés, les présentations de Nielsen et la formation L'ABC des douanes ont attiré des **foules records** cette année.

FORMATIONS EN ÉTIQUETAGE

L'augmentation de l'intérêt envers les formations en Étiquetage ont permis à l'équipe de repenser au fonctionnement global de l'offre des formations pour ainsi **mieux répondre aux besoins des membres** du Groupe Export.

Formation | États-Unis

2 formations dans l'année dont
1 nouvelle formation destinée aux
graphistes et aux spécialistes en
marketing

50 Participants
au total

Formation | Canada

Adaptation de la formation de 6 heures
en 4 modules pour alléger les contenus
et devenir plus accessible

221 Participants
au total



RASSEMBLEMENTS ET RÉSEAUTAGE



Lauréats 2023

Les Prix Alizés célèbrent les entreprises agroalimentaires qui se démarquent sur les marchés internationaux grâce à l'excellence de leurs stratégies d'exportation.

yourbarfactory^{MC}
allergen free expert

« PME Fonds de
solidarité FTQ »



« Grande
entreprise FAC »



« Innovation à
l'exportation Inno-centre »



Cette 5^e édition a accueilli un nombre record d'acheteurs, soit plus d'une centaine !

Merci à nos partenaires de l'édition 2023

FAC

Ministère de l'Agriculture, des Pêcheries et de l'Alimentation du Québec

Agriculture et Agroalimentaire Canada

Ontario Ministry of Agriculture, Food and Rural affairs

Fonds de solidarité FTQ

Inno-centre

EDC

L'actualité ALIMENTAIRE

Agro Québec

SIAL Canada



+ 280

invités à la Soirée



+ 1 175 000

portée totale estimée



10,4 M

portée des campagnes

SOMMET

de l'exportation
agroalimentaire

13.06.23

Un événement de



GROUPE EXPORT
Agroalimentaire • Agri-food

Présenté par



SOMMET DE L'EXPORTATION AGROALIMENTAIRE

En marge de l'AGA du Groupe Export, la première édition du Sommet a permis à l'association de mieux **se positionner comme leader auprès de l'industrie et des médias**, notamment grâce au contenu pertinent présenté pour l'occasion. Assurément un grand succès!



150
participants



1,3 M
portée totale
estimée



8 intervenants
lors de l'événement



IC [▲] INNO-CENTRE
Performance d'affaires



BANQUE
NATIONALE





COMMUNICATION STRATÉGIQUE ET SERVICE AUX MEMBRES

SERVICES AUX MEMBRES ET CRM

Amélioration continue du CRM

Amélioration en continu de cet outil numérique pour faciliter les processus généraux du Groupe Export.

RENOUVELLEMENT

- Processus de renouvellement du membership amélioré

TECHNOLOGIE / SYSTÈME

- Amélioration continue du CRM avec une firme spécialisée
- Intégration du CRM dans tous les départements du GE
- Création d'automatisations pour améliorer le rendement général du GE

PROCESSUS

- Création de l'adresse courriel servicemembre@groupeexport.ca
- Mise en place de processus et de procédures pour le CRM
- Suivis et maintien auprès des équipes pour assurer un bon fonctionnement et une mise à jour en continu

MARKETING

- Nouvelles segmentations et actions marketing ciblées

COMMUNICATION MARKETING

**Le Groupe Export
a été bien présent**
dans la dernière année!



13,5 M

**portée des actions de
communication marketing**



34,14 %

**taux d'ouverture de
l'ensemble des envois du
Groupe Export**

COMMUNICATION MARKETING

Les plateformes sociales
du Groupe Export ne cessent
de gagner en popularité!



13,87 %

**taux d'engagement
organique sur LinkedIn**



+ 298 874

**vues de publications
sur LinkedIn**



14,6 %

**nouveaux abonnés
LinkedIn**

POSITIONNEMENT STRATÉGIQUE

Reconnue pour son expertise en exportation agroalimentaire, l'association est invitée sur plusieurs plateformes et à plusieurs événements en agroalimentaire, contribuant à positionner le Groupe au sein de l'écosystème.

**PANELS
CONFÉRENCES
REPRÉSENTATIONS POLITIQUES
CONGRÈS
MISSIONS COMMERCIALES
ENTREVUES MÉDIATIQUES
WEBINAIRES
ACTIVITÉS DE RÉSEAUTAGE DIVERSES**

Dans la réalisation de sa mission, le Groupe Export est heureux de compter sur le soutien financier et la confiance d'Agriculture et Agroalimentaire Canada et du ministère de l'Agriculture, des Pêcheries et de l'Alimentation du Québec.



**Partenariat canadien pour
une agriculture durable**

Compétitive. Novatrice. Résiliente.

Québec 

Canada 

Le Groupe Export tient également à remercier les partenaires majeurs non gouvernementaux, lui permettant d'offrir plus de services aux membres durant la période 2023-2024.



ÉQUIPE DU GROUPE EXPORT

MARTIN LAVOIE

Président-directeur général

HICHAM EL GHISSASSI

Vice-président, Programmes et
Développement de marchés

GHISLAINE DESROCHES

Contrôleur, Finances

JULIE LANGLOIS

Directrice, Étiquetage et Réglementation

AUDREY-ÈVE NÉRON

Directrice, Développement de marchés et
Intelligence d'affaires

CATHERINE RICHARD

Directrice, Logistique et Transport

ANNE VAILLANCOURT

Directrice des communications

CAMIL AIT-KADI

Conseiller à l'exportation

NICOLE BORDELEAU

Technicienne comptable

ISABELLE BOURGEOIS

Conseillère aux communications

VIVIANNE CAMERON

Conseillère à l'exportation

ÉQUIPE DU GROUPE EXPORT

LYNE DESMARAIS

Conseillère, Programmes gouvernementaux

DENITSA DIMOVA

Conseillère, Étiquetage et Réglementation

CATHERINE DINEL

Agente, Service aux membres

MELISSA PEREZ-SANTES

Agente administrative et service à la clientèle

JESSICA POLIDORI

Technicienne, Étiquetage et Réglementation

MICHÈLE RAYMOND

Commis à la comptabilité et aux réclamations

MELISSA RHÉAUME

Conseillère à l'exportation

SAMIRA SILBERMANN

Adjointe de direction



GROUPE EXPORT

Agroalimentaire • Agri-food